

共済組合が行う 健康診断のご案内

令和5年度版

健康づくりを応援しています!



名古屋市職員共済組合

健康診断について

名古屋市職員共済組合では健康増進や、病気を予防・早期発見してすこやかに過ごしていただくために、次のような健診を行っています。

★年に1回、いずれかの健診を受けましょう★

特定健康診査(特定健診)

40歳以上

自己負担金：無 料

メタボリックシンドロームを早期に発見し、生活習慣を見直すことで、生活習慣病を予防し、重症化を防ぐために行う健診です。

※平成20年度より始まった制度で、保険者(共済組合)に実施が義務付けられているものです。

巡回女性被扶養者健診

30歳以上

自己負担金：基本項目は3,000円、
胃がん検査は有料オプション(2,000円)、
婦人科検診は無料オプション

女性の被扶養者の方のための、人間ドックと婦人科検診をセットにした健診です。公共施設などの会場で健診車を使用して実施します。

人間ドック

30歳以上

自己負担金：8,000円～12,000円
(定組合員:4,000円～8,000円、
定被扶養者:6,000円～10,000円)

大腸がん検診などを含む総合的な健診です。

ご希望に応じ、婦人科検診、骨粗しょう症検査、C型肝炎ウイルス検査、前立腺がん検査も併せて実施しています。

また、38,43,48,53,58,63歳の組合員・被扶養者の方については脳ドックを実施しています。

特定保健指導

特定健診の結果、生活習慣病の発症リスクが高く、生活習慣の改善により予防効果が期待できる人を対象としたプログラムです。保健師や管理栄養士などの専門スタッフがサポートを行います。

お知らせ

- 特定健診項目のデータは、匿名化したうえで、国への実施結果報告、結果分析として提出されますので、あらかじめご承知ください。
- 原則、特定健診、巡回女性被扶養者健診、及び人間ドック(婦人科検診を含む。)は同一年度に重複して受診はできません。

※本冊子内で「組合員」とは、名古屋市職員共済組合の組合員(被扶養者、任意継続組合員及びその被扶養者を除く。)のことです。

組合員の方には「組合員証」、組合員の被扶養者の方には「組合員被扶養者証」、任意継続組合員の方には「任意継続組合員証」、任意継続組合員の被扶養者の方には「任意継続組合員被扶養者証」をお配りしています。

目次

○健診を受けることができる方	2
○健診項目の比較	3
○健診の選び方	4
○特定健康診査(特定健診) (対象となる方 受診できる期間 受診できる場所 自己負担金 健診項目 健診結果確認票提出者へのポイント付与)	5
特定健診で測定される主な検査項目	7
特定健診受診の流れ	8
Q&A	9
健診結果確認票	10
特定健康診査受診券再発行申請書	11
○特定保健指導	12
(対象となる方 受診できる期間 受診できる場所 自己負担金 特定保健指導の流れ)	
特定保健指導区分の判定方法	13
Q&A	13
○巡回女性被扶養者健診	14
(対象となる方 受診できる期間 受診できる場所 自己負担金 健診項目 申込期間 申込方法)	
巡回女性被扶養者健診受診の流れ	15
巡回女性被扶養者健診会場日程表	16
Q&A	18
○人間ドック・脳ドック・人間ドックの追加検査・婦人科検診	19
(対象となる方 受診できる期間 受診できる場所 自己負担金 健診項目)	
人間ドック等受診の流れ	20
人間ドック等健診施設一覧	22
健診施設別検査項目一覧	24
健診施設別自己負担金一覧	25

健診を受けることができる方

この冊子でご紹介している健診が、どんな方を対象としているかの一覧です。

対象	健診	特定健診	巡回女性被扶養者健診	人間ドック	脳ドック・人間ドックセット	人間ドックの追加検査			婦人科検診	
						骨粗しょう症検査	C型肝炎ウイルス検査	前立腺がん検査	乳がん検査	子宮がん検査
自己負担金	無料	基本項目3,000円 【注1】	8,000円～12,000円 【注2・注3】 25ページ参照	18,000円～24,000円 25ページ参照	800円	600円	600円	一部施設を除き無料 【注4】	一部施設を除き無料 【注4】	
対象の方【注5】	年齢【注6】	40歳以上	30歳以上	30歳以上	【注7】	30歳以上	40歳以上	50歳以上	30歳以上	20歳以上
	性別	男・女	女	男・女	男・女	男・女	男・女	男	女	女
	組合員	○	—	○	【注7】	○	○	○	○	○
	被扶養者	○	○	○	【注7】	○	○	○	○	○
	任意継続組合員	○	—	○	—	○	○	○	○	○
	任意継続組合員の被扶養者	○	○	○	—	○	○	○	○	○
詳しい説明	5～11ページ	14～18ページ	19～25ページ							

【注1】 有料オプション(胃がん検査:自己負担金2,000円)、無料オプション(乳がん検査・子宮がん検査:自己負担金なし)を追加することができます。

【注2】 30歳、35歳の定点組合員は、4,000円～8,000円の自己負担金で受診できます。(東山内科・東山健康管理センター又は愛知三の丸クリニックで受診される場合は、自己負担金はありません。)詳しくは25ページをご覧ください。

【注3】 30歳、35歳、40歳、45歳、50歳、55歳、60歳の定点被扶養者は、6,000円～10,000円の自己負担金で受診できます。詳しくは25ページをご覧ください。

【注4】 複数の検査項目を実施する以下2施設についてのみ、次のように自己負担金が必要となります。

婦人科検診施設名	検査内容		自己負担金
小牧市民病院	子宮がん	内診、細胞診(直接採取)、超音波	2,800円
	乳がん	超音波、マンモグラフィ	3,600円
	婦人科セット	子宮がん+乳がん	6,300円
四日市羽津医療センター	子宮がん	内診、細胞診(直接採取)、超音波	1,700円
	乳がん	超音波、マンモグラフィからいずれか選択	負担免除(無料)
	婦人科セット	子宮がん+乳がん	1,700円

【注5】 令和5年4月1日に当共済組合の資格がない場合、受診できません。

【注6】 年齢は、令和6年3月31日時点の年齢です。75歳の方は、75歳の誕生日の前日まで受診できます。但し、後期高齢者等短期組合員の方は、75歳以上でも人間ドックを受診できます。

【注7】 脳ドックを受診できるのは、38歳、43歳、48歳、53歳、58歳、63歳の組合員、被扶養者(任意継続組合員及びその被扶養者を除く。)です。

なお、上記の方は脳ドックを単独でも受診することができます(自己負担金:9,000円～20,000円)。ただし、40歳以上の方は、脳ドック(単独)のみでは特定健診の項目を満たしていないため、特定健診、巡回女性被扶養者健診、人間ドックのいずれかを併せて受診してください。

健診項目の比較

この冊子で紹介している健診で、どんな検査が受けられるのかの一覧です。

●…実施項目

健診項目	特定健診	巡回女性 被扶養者健診	人間ドック
問診	●	●	●
身体計測	●	●	●
視力	—	●	●
聴力	—	●	●
血圧	●	●	●
心電図	— 【注1】	●	●
血液検査	肝機能(GOT(AST)、GPT(ALT)、γ-GTP)	●	●
	脂質(中性脂肪、 HDLコレステロール、LDLコレステロール 又はNon-HDLコレステロール)	●	●
	血糖 (空腹時血糖、HbA1c又は随時血糖)	●	●
	脾機能	—	●
	腎機能	—	●
	血液学検査(貧血)	— 【注1】	●
	その他(炎症反応・腫瘍マーカー等)	—	●
眼底	— 【注1】	— 【注1】	● 【注2】
眼圧	—	—	● 【注2】
血清クレアチニン検査(eGFR)	— 【注1】	●	●
尿検査	●	●	●
胸部エックス線検査	—	●	●
腹部エコー	—	—	●
胃透視検査(胃がん検査)	—	△ 【注3】	●
便潜血(大腸がん検査)	—	●	●
婦人科検診(乳がん検査・子宮がん検査)	— 【注4】	△ 【注3】	— 【注4】

【注1】 医師が必要と判断した場合に実施しています。

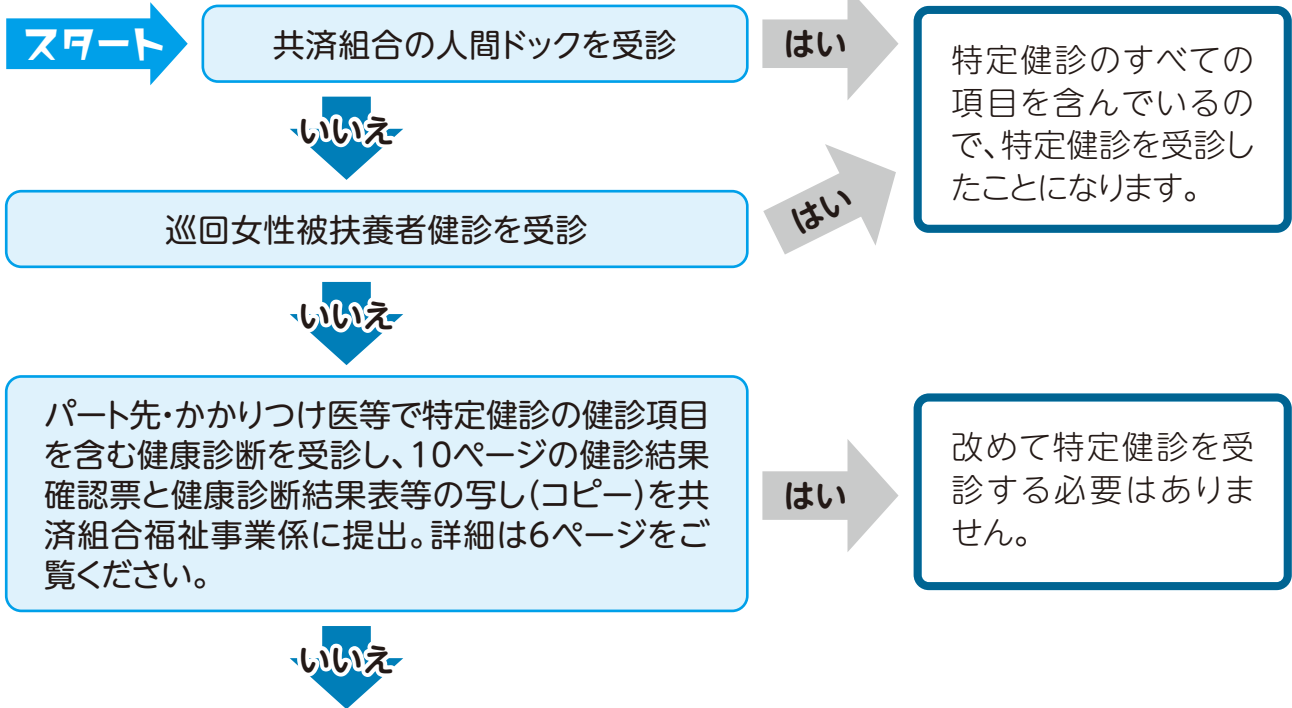
【注2】 契約する健診施設によって実施していない場合もあります。

【注3】 有料オプション又は無料オプションとして追加することができます。詳細は14ページをご覧ください。

【注4】 人間ドックの健診施設において、別途予約すると受診することができます(一部施設を除き負担免除(無料)です。複数の検査項目を実施する施設については自己負担金が必要となります。詳細は2ページをご覧ください。)

健診の選び方

40歳以上の方については、次の図の「スタート」から矢印に沿って進んでください。すべて「いいえ」の方は、特定健診を受診しましょう(なお、巡回女性被扶養者健診や人間ドックを受けることで特定健診を受けたことになります。)



特定健診を受診しましょう!! (無料)

特定健診を受けてメタボリックシンドロームを中心とした生活習慣病に近づいていないかを調べましょう。

*特定健診や特定保健指導の実施率等に応じ短期給付掛金が増減されることとなりますので、保険料負担軽減のためにも必ず受けるようにしましょう。

また、この冊子でご案内している特定健診、巡回女性被扶養者健診及び人間ドック(脳ドック・人間ドックセットを含む。)は重複して受診できませんので、年度ごとに以下の3つの健診から1人につき1回選択して受診してください。

選択する健康診査	対象者	備考
① 特定健診	40歳以上の組合員・被扶養者・任意継続組合員及びその被扶養者	
② 巡回女性被扶養者健診	30歳以上の女性被扶養者	原則人間ドック健診施設での婦人科検診不可 ^[注1]
③ 人間ドック(脳ドック・人間ドックセットを含む。)	30歳以上の組合員・被扶養者 ただし、脳ドック・人間ドックセットは対象年齢以外の方が受診する場合、全額自己負担となります。	

[注1]巡回女性被扶養者健診内で子宮がん・乳がん検診を実施しないことが確認できた場合のみ、人間ドック施設での婦人科検診を受診することができます。

【健診を受けるメリット】早期発見で「手遅れ」を防げます!



特定健康診査(特定健診)

対象となる方

次の条件をすべて満たす方

●40歳から74歳まで(昭和23年4月1日～昭和59年3月31生まれ)の方

※昭和23年4月1日～昭和24年3月31生まれの方は、
誕生日の前日までに受診を終えてください。

※昭和58年4月1日～昭和59年3月31生まれの方は、
誕生日を迎えなくても受診できます。

●令和5年4月1日現在共済組合に加入している方

●受診当日に組合員、組合員の被扶養者、任意継続組合員
又は任意継続組合員の被扶養者の資格がある方

※資格喪失後に受診されると全額自己負担となります。

受診当日に被扶養者などの資格があっても、令和5年4月1日から引き続き共済組合に加入していなければ受診できません。

○巡回女性被扶養者健診(14ページ参照)又は人間ドック(19ページ参照)を受診された方(予定を含む。)は、特定健診を受ける必要はありません(特定健診のすべての健診項目を含んでおり、特定健診を受けたこととなります。)

○令和5年度中に、特定健康診査受診券を使用せずにかかりつけ医や勤務先(パート)などで特定健診の健診項目をすべて満たす健康診断などを受けられた方も、健診結果を提出していただくことで特定健診を受診したことになりますので、改めて受診する必要はありません。

10ページの「健診結果確認票」にお手元の健康診断結果表等から必要事項を記載のうえ、健康診断結果表等の写し(コピー)を添付して共済組合福祉事業係までお送りください。

※このデータは特定健診・特定保健指導・生活習慣病重症化予防事業・集団分析の目的以外に利用することはありません。

○妊娠されている方、病院または診療所に6か月以上入院されている方(平成20年厚生労働省告示第3号に該当する方)は、受ける必要はありません。

特定健診受診の結果、特定保健指導の対象となった方には、専門スタッフによる支援を行いますので、早めに受診してください。



受診できる期間

令和5年12月31日まで

できるかぎり11月末までに受診してください。

受診できる場所

共済組合のホームページをご覧ください、「特定健診・特定保健指導実施医療機関等一覧」(「医療機関等一覧表」)の中から選択してください。

URL https://www.nagoyashi-kyosai.com/hoken/iryo_list.html

自己負担金

無料です。



健診項目

診 察 等：問診・診察・身長・体重・腹囲・BMI・血圧

血液検査：脂質(中性脂肪、HDLコレステロール、LDLコレステロール
又はNon-HDLコレステロール)、

血糖(空腹時血糖、HbA1c又は随時血糖)、

肝機能(GOT(AST)、GPT(ALT)、 γ -GTP)

尿 検 査：尿糖・尿蛋白

※特定健診は、主目的がメタボリックシンドロームを中心とした生活習慣病の予防、重症化防止にあるため、脂質・血糖・血圧などに絞った健診となっています。詳細な健診を希望される方は巡回女性被扶養者健診(14ページ)や人間ドック(19ページ)をご利用ください。

※医師の判断等により、貧血、心電図、眼底、血清クレアチニンの検査が追加されることがあります(無料です。)

※パート先(又はかかりつけ医)で健康診断を受けたものの、特定健診の健診項目の一部が欠落している場合は、特定健診を受診してください(無料です。)



健診結果確認票 提出者へのポイント付与

この冊子でご案内している健診(特定健診、巡回女性被扶養者健診及び人間ドック)を受診せず、パート先(又はかかりつけ医)で健康診断を受診された場合は、10ページの「健診結果確認票」と健康診断結果表等の写し(コピー)を共済組合に提出してください(今年度中に75歳になる方は、75歳になる月の前々月20日までに提出してください。)

組合員及び被扶養者の方で、「健診結果確認票」を12月末までに共済組合に提出され、かつ項目に不足がない場合は、「ベネフィット・ステーション」のインセンティブポイントとして500ポイント(1ポイント1円)を1月頃に付与いたします(詳しくは共済組合ニュース4月号「ベネフィット・ステーション」からのお知らせをご覧ください。)

※共済組合ニュース4月号「ベネフィット・ステーション」からのお知らせは、会員専用サイト「ベネフィット・ステーション」ホームページからご覧いただけます。なお、閲覧にはベネアカウントでのログインが必要です。

※任意継続組合員及びその被扶養者の方は、カフェテリア事業の対象ではないため、ポイントの付与はありません。

特定健診で測定される主な検査項目

検査項目		検査の目的・検査でわかること	基準範囲
肥満度チェック	腹囲	内臓脂肪の測定を行うために、おなかの周りの寸法を測るものです。ただし、ウェストではなく、おへそ周りの寸法であることに注意してください。おなかの力を抜いて普通に呼吸をし、息を吐き出した状態で寸法を測ります。	男性85cm未満 女性90cm未満
	BMI	肥満度を表す数値です。 BMI=体重(Kg)÷身長(m)÷身長(m)	18.5以上25未満
高血圧 チェック	血圧	心臓が血液を送り出す勢いのことです。一番血圧の高い状態を収縮期血圧(最高血圧)、一番低い状態を拡張期血圧(最低血圧)といいます	収縮期血圧 129mmHg以下 拡張期血圧 84mmHg以下
脂質異常チェック	中性脂肪	血液の中に含まれる脂肪の一種で生きていくうえでのエネルギー源となりますが、使われずに残ったものが皮下脂肪や内臓脂肪として蓄積し、健康に悪影響を与えます。	30~149mg/dl
	HDL コレステロール	善玉コレステロールと呼ばれ、悪玉コレステロールが血管に付着するのを防ぎます。	40mg/dl以上
	LDL コレステロール	悪玉コレステロールと呼ばれ、脂肪を過剰に取りすぎた場合などに、悪玉コレステロールが血管の中にたまり、動脈硬化の原因になることがあります。	60~119mg/dl
肝機能障害チェック	GOT(AST) GPT(ALT)	肝臓の細胞に含まれる物質(酵素)です。肝臓が悪い人は、これが血液の中に出てくるので、血液中にどれだけのGOTやGPTが含まれているかを調べることで、肝臓の状態を知る目安になります。	30U/L以下
	γ-GTP	肝臓が働く時に使われる物質(酵素)です。肝臓が悪い人は、これが血液の中に出てくるので、血液の中のγ-GTPの量を調べることで、肝臓の状態を知る目安になります。お酒の飲みすぎや栄養の摂りすぎで値が高くなります。	50U/L以下
高血糖チェック	空腹時血糖	血液の中に含まれているブドウ糖の濃さを表します。食事の後では血糖値が上がり、空腹時には血糖値が下がります。そのため、健康診断では空腹時の血糖値を測ります。	99mg/dl以下
	HbA1c (NGSP値)	血液中のヘモグロビンが糖と結びついたもので、血糖値の高い状態が続くと血液中のHbA1cが増えてきます。検査の一月前くらいからの平均血糖値や糖尿病の状態を表します。	5.5%以下
	尿糖	尿の中に含まれている糖の量です。健康な人では、尿に糖はほとんど出てこないのですが、この量を調べることで糖尿病の可能性を知る目安になります。	(-)
腎機能 障害 チェック	尿蛋白	尿の中に含まれるたんぱく質の量です。健康な人では、尿にたんぱく質はほとんど出てこないのですが、この量を調べることで、腎臓の様子を知る目安になります。	(-)

Q & A

Q 私はやせているし、どこも悪いところがないので、特定健診は受けなくていいのではないですか？

A やせているからといって健康とは限りませんし、高血圧症、糖尿病、脂質異常症などの生活習慣病は自覚症状がなく進みます。生活習慣病に起因する脳血管疾患、心疾患などが増えていますので、生活習慣病の予防のために、年に一度は特定健診などを受けましょう。

Q 特定健診の受診券をなくしてしまったのですが、再発行してもらうことはできますか？

A 再発行します。11ページにある「特定健康診査受診券再発行申請書」を共済組合まで提出してください。「特定健康診査受診券再発行申請書」の様式は、共済組合のホームページにも掲載されています。



Q 私は既に人間ドック(又は巡回女性被扶養者健診)を受けたのですが、特定健診も受診する必要はありますか？

A この冊子でご案内している人間ドック(又は巡回女性被扶養者健診)を受けられた方は、あらためて特定健診を受診していただく必要はありません。

Q 婦人科検診のみの受診を希望していますが、どうすればよいですか？

A 20歳以上であれば子宮がん検診、30歳以上であれば乳がん検診をそれぞれ自己負担金なしで受けられます(年度内に巡回女性被扶養者健診で同一の検診を受診した方を除く。)。24ページの人間ドック等健診施設・検査項目一覧から選んで予約をください(小牧市民病院と四日市羽津医療センターでは自己負担金が必要となります。)

Q 遠方に住んでいますが、東海三県以外では特定健診を受診できませんか？

A 東海三県以外にも、受診できる医療機関等があります。共済組合のホームページでご確認ください。ただし、東海三県以外では、受診できる医療機関等の数が少なくなりますので、あらかじめご了承ください。

Q 私は人間ドック(又は巡回女性被扶養者健診)を受けましたが、健診結果確認票を送ればいいのですか？

A この冊子でご案内している人間ドック(又は巡回女性被扶養者健診)を受けられた場合は、受診した健診施設から、直接共済組合宛てに結果が通知されますので、健診結果確認票をお送りいただく必要はありません。

Q 病院で血液検査を受けましたが、健診結果確認票を送れば特定健診を受けたことになりますか？

A 特定健診の検査項目は血液検査だけではありません。病院からもらった結果の通知に、血液検査以外の項目がない場合は、特定健診を受診してください。

受診券を使用されなかった方へ

健診結果確認票

この確認票は、受診券を使用せずに、かかりつけ医やパート等の勤務先で特定健診の健診項目すべてを満たす健康診断を受けられた方が、健診結果を共済組合にご提供いただく場合のためのものです。

医療機関や勤務先などから受け取られた健康診断結果表等を参考にご記入いただき、郵送または組合員(職員)の方を通じてご提出ください。その際には、**健康診断結果表等の写し(コピー)**を添付してください。

なお、この冊子にてご案内している健診(特定健診、人間ドック、巡回女性被扶養者健診)を受診された場合は、この確認票を提出していただく必要はありません。

組合員証 組合員被扶養者証 任意継続組合員証 任意継続組合員被扶養者証 記号	NGY ・ 任NGY		組合員証 組合員被扶養者証 任意継続組合員証 任意継続組合員被扶養者証 番号						
健診対象者氏名			生年月日	昭和	年	月	日	生	
住所・電話番号	〒 -		屋間の連絡先 (電話番号) - -						
健診結果									
健診受診日(西暦)	年 月 日								
受診先	かかりつけ医			パート先など			その他()		
健診を実施した 医療機関等	所在地								
	名称								
	医師氏名								
身体計測	身長		cm						
	体重		kg						
	腹囲		cm						
血圧	最高 / 最低 (収縮期) (拡張期)	1回目：最高(収縮期)			mmHg / 最低(拡張期)			mmHg	
		2回目：最高(収縮期)			mmHg / 最低(拡張期)			mmHg	
血液検査	中性脂肪(TG)		mg/dl		GPT(ALT)		U/l		
	HDLコレステロール		mg/dl		r-GTP		U/l		
	LDLコレステロール		mg/dl		※注1) 血糖		mg/dl		
	GOT(AST)		U/l		※注2) HbA1c		%		
尿検査	尿糖	- ± + ++ +++			尿蛋白	- ± + ++ +++			
問診									
今までにかかった 病気など	これまでに重い病気にかかったことがありますか							はい ・ いいえ	
	※はいの場合、具体的に								
	現在、自分で気になる症状がありますか							はい ・ いいえ	
	※はいの場合、具体的に								
	他の人から指摘されている症状がありますか							はい ・ いいえ	
※はいの場合、具体的に									
※注3) 受診日現在の 服薬の有無	血圧を下げる薬をのんでいますか							はい ・ いいえ	
	インスリンまたは血糖を下げる薬(糖尿病の薬)をのんでいますか							はい ・ いいえ	
	コレステロールまたは中性脂肪を下げる薬をのんでいますか							はい ・ いいえ	
食後時間	食事から何時間空けて健診を受診されましたか							10時間以上・3.5時間以上10時間未満・3.5時間未満	
習慣的な喫煙の有無	今までに100本以上、又は6か月以上喫煙していて、最近1か月間も喫煙していますか							はい ・ いいえ	

*注1)やむを得ず空腹時以外に採血を行い、HbA1cを測定しない場合は、食直後(食事開始時から3.5時間未満)を除き随時血糖により血糖検査を行うことができます。*注2)健診結果にHbA1cの値が2つ書かれている場合は、大きい方の値を記入して下さい。*注3)医師の診断・治療のもとでの服薬に限りです。

郵送で提出される場合は、下記へご送付ください。
〒460-8508 名古屋市中区三の丸三丁目1番1号 名古屋市職員共済組合 福祉事業係

◆この確認票の項目が全部埋められなかった場合は、特定健診を受診してください。

特定健康診査受診券を紛失した方へ

特定健康診査受診券再発行申請書

名古屋市職員共済組合福祉事業係宛

年 月 日

下記の理由により当該年度の特定健康診査受診券の再発行を申請します。

記

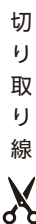
1.組合員・組合員の被扶養者の方はこちらにご記入ください。

再発行を申請する組合員・組合員の被扶養者の方の証番号														
記号	NGY	番号												
ふりがな										生年月日	昭和	年	月	日
再発行申請する方の氏名														
ふりがな														
組合員氏名 (被扶養者の方が申請する場合はご記入ください)														
所属名	局				課				係					
電話 - -														
再発行交付理由	<input type="checkbox"/> 紛失		<input type="checkbox"/> その他()											

2.任意継続組合員・任意継続組合員の被扶養者の方はこちらにご記入ください。

再発行を申請する任意継続組合員・任意継続組合員の被扶養者の証番号														
記号	任NGY	番号												
ふりがな										生年月日	昭和	年	月	日
再発行申請する方の氏名														
住所	〒 -								電話 - -					
再発行交付理由	<input type="checkbox"/> 紛失		<input type="checkbox"/> その他()											

ご記入のうえ、
名古屋市職員共済組合福祉事業係(〒460-8508名古屋市中区三の丸三丁目1番1号)へ
送付またはFAX(052-962-8581)してください。



特定健康診査

特定保健指導

対象となる方

次の条件をすべて満たす方

- 組合員又は被扶養者の資格がある方
- 共済組合から特定保健指導の利用案内及び特定保健指導利用券が届いた方

※ただし、特定保健指導利用日までに75歳に達した方は対象外となります。

○巡回女性被扶養者健診を受診された方又は「当日特定保健指導を実施する健診施設」で人間ドック

等を受診された方のうち特定保健指導に該当する方は、健診に引き続き、原則、同施設で特定保健指導を受診ください(特定保健指導の利用案内及び利用券の送付はありません。)

※健診当日に同施設で特定保健指導を受診されなかった方には、共済組合が健診機関から特定健診データを受領した後に、特定保健指導利用券を送付します。特定保健指導利用券が送付された場合は、同封されている利用案内にしたがって特定保健指導を受診ください。

特定保健指導利用券		注意事項
利用券整理番号	0000年0月0日 交付 0000000000	<ol style="list-style-type: none"> 1. 特定保健指導を利用するときには、この券とカード式健康証を窓口へ提出してください。どちらか一方だけでは利用できません。 2. 医療機関に受診中の場合、主治医に特定保健指導を受けてもよいかどうかを確認してください。 3. 特定保健指導は、この券に記載してある有効期限内に利用してください。 4. 特定保健指導の実施対象は、名古屋市職員共済組合において勤務し、企業に付く、次期健康診断の保健指導等に活用しますので、ご通知のうえ、受診願います。 5. 保健指導結果のデータファイルは、決済代行機関で点検され、この結果に基づき、病名やリスクレベルを通知書として送付されます。通知書には必ずお返事ください。 6. 振替口座の異なる方になったときは、この券を使用しての受診はできません。必ずこの券を名古屋市職員共済組合にお返しください。 7. 不審な点がある場合は、お問い合わせにより詐欺罪として捜査の受け手がありません。 8. この券の盗用・転売があった場合には、すぐに名古屋市職員共済組合にご連絡ください。
特定保健指導受診券整理番号		
受診者の氏名	キョウサイ ビーコ	
性別	女	
生年月日	昭和30年00月00日	
有効期限	0000年0月	
特定保健指導区分	積極的支援	
窓口での自己負担	無料(※)	
振替口座所在地	〒460-8500 名古屋市瑞穂区三ツ木1-1-1	
振替者電話番号	052-972-2176	
振替者種別・名称	3230310 名古屋市職員共済組合	
契約およびとの機関名	組合A(公、社、ド、保、手、病) 組合B(愛知府、岐阜県、三重県)	
支払代行機関番号	948910	
支払代行機関名	社会保険診療報酬支払基金	

見本

受診できる期間

利用券の有効期限:令和6年3月31日まで

※利用券がお手元に届きましたら、お早めに受診ください。有効期限までに初回面接を受診されると、2回目以降の支援は、有効期限を過ぎた後でも受診が可能です。

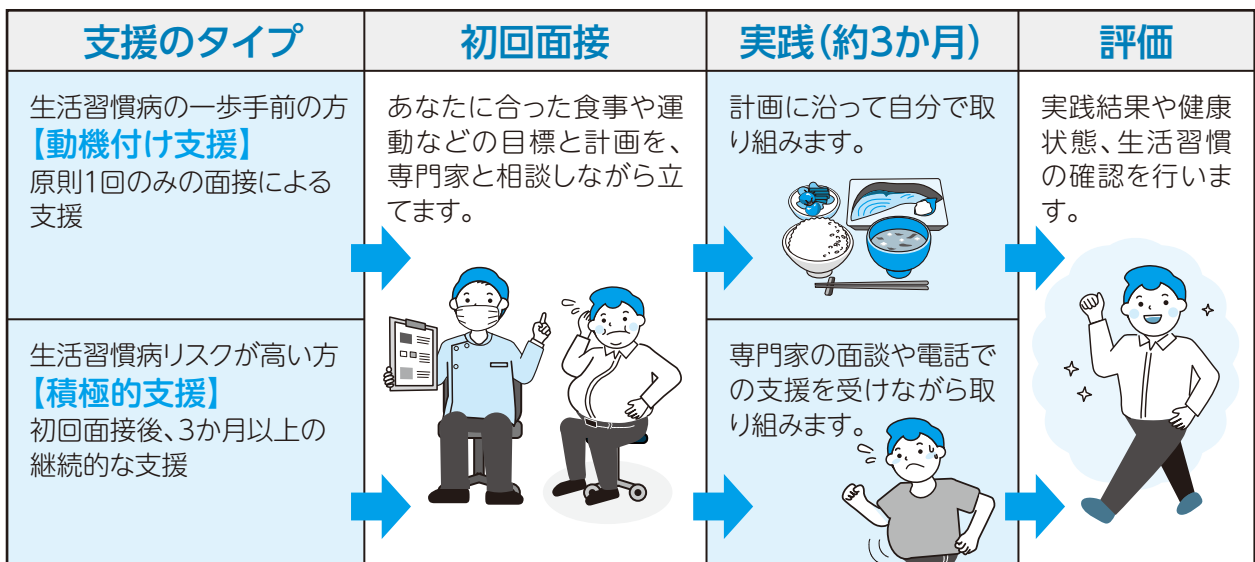
受診できる場所

共済組合ホームページの「医療機関等一覧表」の中の「特定保健指導(動機付け支援、積極的支援)」欄に○がついている医療機関等から選択してください。

自己負担金

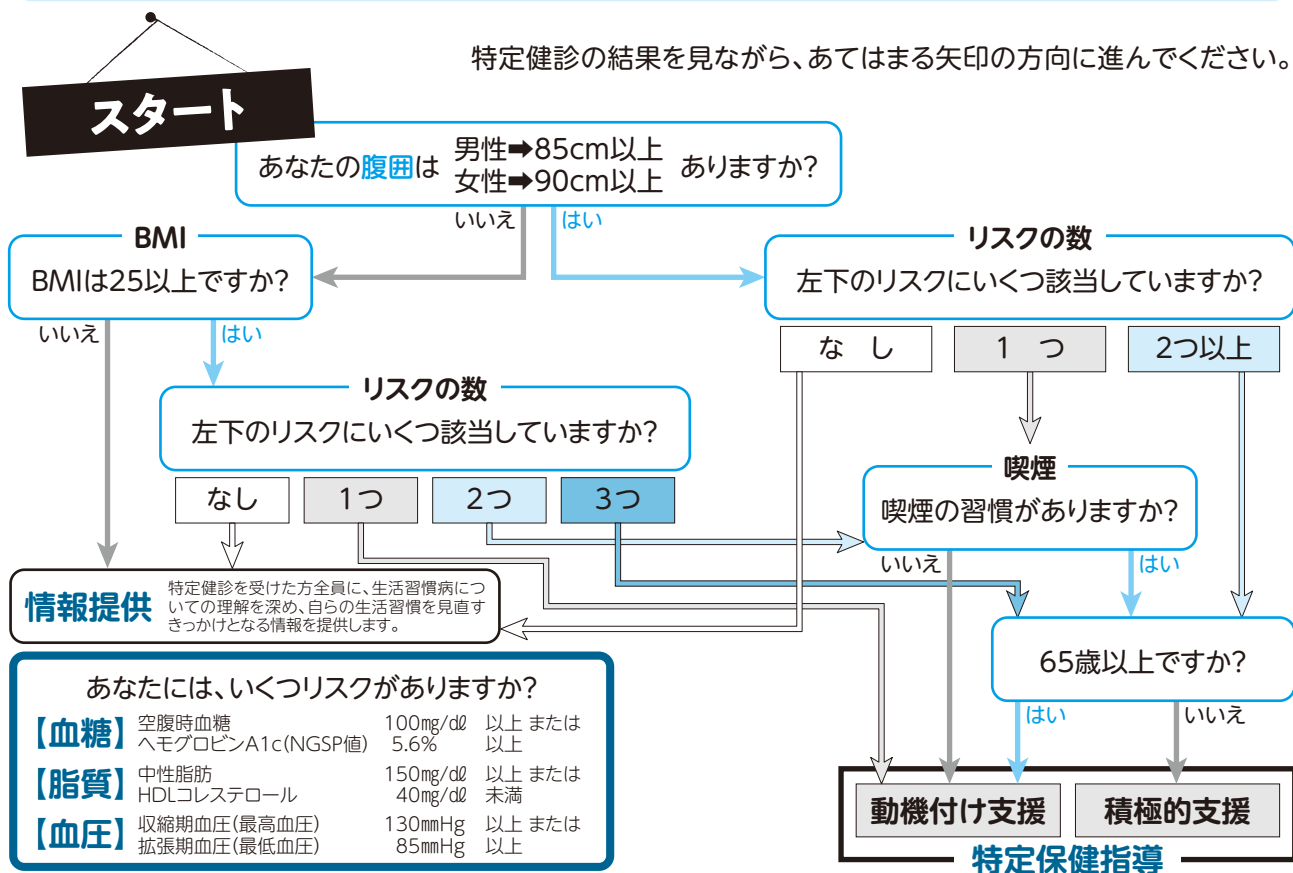
無料です。 ※受診当日は必ず特定保健指導利用券と組合員証・組合員被扶養者証、特定健康診査受診結果通知表を持参してください。

特定保健指導の流れ



特定保健指導区分の判定方法

- ◆特定保健指導が利用できるのは、特定健診結果に基づき特定保健指導の該当者となった方のみです。
- ◆特定健診受診時に、生活習慣病(糖尿病・高血圧症・脂質異常症など)の服薬治療をされている方は、特定保健指導の対象にはなりません。
- ◆図にある数値は特定保健指導の判定基準で、メタボリックシンドロームの判定基準とは異なります。



特定保健指導



Q 特定保健指導の利用券をなくしてしまったのですが、再発行してもらえますか？

A まずは共济組合までご連絡ください。再発行の手続きを行います。

Q 特定健診を受けた所とは別の医療機関等でも、特定保健指導を受診できますか？

A 原則可能ですが、医療機関等によって対応が異なる場合がありますので、事前に医療機関等へご確認ください(特定健康診査受診結果通知表が必要になります。)



巡回女性被扶養者健診

対象となる方

次の条件をすべて満たす方

- 30歳から74歳まで(昭和23年4月2日～平成6年4月1日生まれ)の女性被扶養者及び任意継続組合員女性被扶養者の方
※昭和23年4月2日～昭和24年4月1日生まれの方は、誕生日の前日までに受診を終えてください。
※平成5年4月2日～平成6年4月1日生まれの方は、誕生日を迎えなくても受診できます。
- 令和5年4月1日現在共済組合に加入している方
- 受診当日に被扶養者の資格がある方
※資格喪失後に受診した場合は全額自己負担となります。
- 同じ年度内に共済組合の特定健診又は人間ドック(脳ドック・人間ドックセットを含む。)を受診されていない方

○妊娠されている方(疑い含む)や、慢性疾患等で治療中の方は、主治医とご相談ください。

受診できる期間

令和5年7月25日から令和5年12月29日まで
会場日程については、16～18ページをご覧ください。

受診できる場所

名古屋市及び近隣地域の公共施設等(会場日程については、16～18ページをご覧ください。)
※申込状況によりご希望に添えない場合があります。ご了承ください。

自己負担金

3,000円(受診当日、受付でお支払いください。)
オプション項目を追加することができます(胃がん検査は2,000円、婦人科検診は無料で追加できます。)

健診項目

3ページ「健診項目の比較」を参考にしてください。
40歳以上の方は、制度により保険者(共済組合)に特定健診の実施が義務付けられていますので、特定健診の健診項目は必ず受診してください。

申込期間

受診希望日のうち、一番早い日の2週間前までにお申込みください。

申込方法

15ページを参照してください。
※電話が繋がりにくい場合がありますので、はがき(又はWeb)のご利用をお勧めします。また、健診日直前の中止又は会場日程変更につきましてもご了承ください。



巡回女性被扶養者健診受診の流れ

1 受診の予約申込 (受診希望日の2週間前まで)

次の中から好きな方法でお申込みください。

- **はがき** 同封の宛名用紙に印刷されている健診申込書に必要な事項と受診希望日を記入し、情報保護シールを貼って郵便ポストに投函してください。
- **電話** 組合員被扶養者証又は任意継続組合員被扶養者証のどちらかを準備してお電話ください。
- **Web** <https://www.online-karte.jp/oks/contact/simpleReserve/>からお申込みください。

予約申込・お問合せ先
(健診機関)

医療法人尚仁会
名古屋ステーションクリニック
TEL:052-551-6651
(FAX:052-551-6664)
9:00~16:00(土・日・祝除く)
*申込後の受診予約の変更・取消・健診についてのお問合せは、こちらへ直接連絡してください。



2 受診セットの受領

申込後、健診機関より受診セットと健診のご案内が郵送されます。

受診日の5日前になっても届かない場合は、上記のお問合せ先までご連絡ください。

受診当日、組合員の被扶養者及び任意継続組合員の被扶養者の資格がない方は受診できません。

3 巡回女性被扶養者健診の受診 (持ち物)

受診当日は、次のものを持参し、受診してください。

- 組合員被扶養者証・任意継続組合員被扶養者証のいずれか1つ
- 自己負担金
- 健診機関から指示されたもの

4 特定保健指導

巡回女性被扶養者健診を受診され、特定保健指導に該当する方は、健診に引続き、原則、特定保健指導を受診してください(共済組合が指定する特定保健指導の範囲については自己負担金はありません)。

なお、特定保健指導に該当する方のうち、健診機関での特定保健指導を受診されなかった方には、共済組合が健診機関から特定健診項目のデータを受領した後に、特定保健指導利用券を送付します。特定保健指導利用券が送付された場合は、同封されている利用案内にしたがって特定保健指導を受診してください(12ページもご覧ください)。

5 結果通知

受診後、おおむね2~3週間後に、健診機関から受診者宛に健診結果が届きます。

また、共済組合においても健診機関から特定健診項目のデータを受領します。なお、共済組合が受領したデータは、特定健診・特定保健指導・生活習慣病重症化予防事業・集団分析の目的以外に利用することはありません。

巡回女性被扶養者健診 会場日程表 (全36会場・50日程)

受診の申込・問合せ先：名古屋ステーションクリニック **052-551-6651**

会場No	健診日	会場名	TEL	住所
1	8月12日(土)	名古屋ステーションクリニック	052-551-6651	名古屋市中村区名駅4-6-17 名古屋ビルディング8階
2	8月14日(月)			
3	8月15日(火)			
4	8月16日(水)			
5	8月17日(木)			
6	10月24日(火)			
7	12月25日(月)			
8	12月26日(火)			
9	12月27日(水)			
10	12月28日(木)			
11	12月29日(金)			

会場No	健診日	会場名	TEL	住所
12	7月28日(金)	愛知県武道館	052-654-8541	名古屋市港区丸池町1-1-4
13	8月4日(金)	東別院会館	052-331-9576	名古屋市中区橘2-8-45
14	8月21日(月)	サイエンス交流プラザ	052-736-5680	名古屋市守山区大字下志段味字穴ヶ洞2271-129
15	8月25日(金)	日本ガイシフォーラム	052-614-3131	名古屋市南区東又兵衛町5-1-16
16	8月28日(月)	名古屋市公会堂	052-731-7191	名古屋市昭和区鶴舞1-1-3
17	8月31日(木)	緑文化小劇場	052-879-6006	名古屋市緑区乗鞍2-223-1
18	9月22日(金)	サイエンス交流プラザ	052-736-5680	名古屋市守山区大字下志段味字穴ヶ洞2271-129
19	9月29日(金)	名古屋国際会議場	052-683-7711	名古屋市熱田区熱田西町1-1
20	12月7日(木)	ホテルメルパルク名古屋	052-937-3535	名古屋市東区葵3-16-16

会場No	健診日	会場名	TEL	住所
21	7月25日(火)	岩倉市総合体育文化センター	0587-66-2222	愛知県岩倉市鈴井町下新田123
22	7月26日(水)	すいとぴあ江南	0587-53-5111	愛知県江南市草井町西200
23	8月8日(火)	愛三文化会館(大府市勤労文化会館)	0562-48-6151	愛知県大府市明成町1-330
24	8月9日(水)	瀬戸市文化センター	0561-84-1811	愛知県瀬戸市西茨町113-3
25	8月10日(木)	東郷町民会館	0561-38-4111	愛知県愛知郡東郷町春木北反田14
26	8月22日(火)	犬山市南部公民館	0568-68-0834	愛知県犬山市羽黒摺墨11
27	8月23日(水)	小牧市東部市民センター	0568-79-0011	愛知県小牧市篠岡2-23
28	8月24日(木)	春日井市東部市民センター	0568-92-8511	愛知県春日井市中央台2-2-1
29	8月29日(火)	日進市民会館	0561-72-0955	愛知県日進市折戸町笠寺山62-3
30	8月30日(水)	知多市勤労文化会館	0562-33-3600	愛知県知多市緑町5-1
31	9月12日(火)	稲沢市勤労福祉会館	0587-23-2944	愛知県稲沢市朝府町5-1
32	9月15日(金)	長久手市文化の家	0561-61-3411	愛知県長久手市野田農201
33	9月19日(火)	あま市美和文化会館	052-449-1114	愛知県あま市花正地先1-1
34	9月21日(木)	豊明市文化会館	0562-93-3310	愛知県豊明市西川町広原28-1
35	9月25日(月)	一宮市民会館	0586-71-2021	愛知県一宮市朝日2-5-1
36	9月27日(水)	津島市文化会館	0567-24-1122	愛知県津島市藤浪町3-89-10
37	11月1日(水)	あま市美和文化会館	052-449-1114	愛知県あま市花正地先1-1
38	11月2日(木)	アイプラザー宮	0586-77-6612	愛知県一宮市若竹3-1-12
39	11月16日(木)	アイプラザ半田	0569-23-2255	愛知県半田市東洋町1-8
40	11月29日(水)	Home&nicoホール(江南市民文化会館)	0587-55-2321	愛知県江南市北野町川石25-1
41	12月8日(金)	ARCO清洲(清須市清洲勤労福祉会館)	052-409-8181	愛知県清須市清洲 2537
42	12月14日(木)	津島市文化会館	0567-24-1122	愛知県津島市藤浪町3-89-10
43	12月19日(火)	豊明市文化会館	0562-93-3310	愛知県豊明市西川町広原28-1

尾張地区

申込期限は、受診希望日の2週間前です。

巡回女性被扶養者健診

	会場No	健診日	会場名	TEL	住所
三河地区	44	9月20日(水)	カネヨプレイス(文化センター サンアート)	0561-32-2000	愛知県みよし市三好町大慈山1-1
	45	9月26日(火)	愛知県青年の家	0564-51-2123	愛知県岡崎市美合町並松1-2
	46	9月28日(木)	安城市民会館	0566-75-1151	愛知県安城市桜町18-28
	47	12月13日(水)	パティオ池鯉鮒(知立市文化会館)	0566-83-8100	愛知県知立市上重原町間瀬口116

	会場No	健診日	会場名	TEL	住所
三重・岐阜地区	48	11月30日(木)	アクトス 桑名店	0594-25-1880	三重県桑名市東方字矢田野337-1
	49	12月12日(火)	岐阜県福祉・農業会館	058-201-1598	岐阜県岐阜市下奈良2-2-1
	50	12月21日(木)	多治見美濃焼卸センター協同組合会館	0572-27-7111	岐阜県多治見市旭ヶ丘10-6-33

申込期限は、受診希望日の2週間前です。



Q 健診機関や会場が変わるのですか？

A はい、そうです。この健診は、事業委託により健診バスが出向いて実施しています。健診機関のバスの空き状況や会場の使用状況などにより、健診機関や会場は変更することがあります。

Q 巡回女性被扶養者健診の婦人科検診ではどんな検査をするのですか？

A 子宮がん検査は、子宮頸部細胞診(医師採取法)です。乳がん検査は、乳房マンモグラフィ検査です。授乳中などの事情によりマンモグラフィ検査が実施できない場合は、超音波検査を実施しますので、必ず事前に健診機関へ申し出てください。

Q 巡回女性被扶養者健診の当日に特定保健指導を受診するように言われました。必ず受けなければなりませんか？

A 原則、特定保健指導を受診してください(共済組合が指定する特定保健指導の範囲については自己負担金はありません。)。なお、特定保健指導に該当する方のうち、健診機関での特定保健指導を受診されなかった方には、共済組合が健診機関から特定健診項目のデータを受領した後に、特定保健指導利用券を送付します。特定保健指導利用券が送付された場合は、同封されている利用案内にしたがって特定保健指導を受診してください(12ページもご覧ください。)

人間ドック・脳ドック・人間ドック追加検査・婦人科検診

対象となる方

次の条件をすべて満たす方

●30歳以上の方

ただし、脳ドック、人間ドックの追加検査及び婦人科検診は、別に年齢等の条件があります。

※平成5年4月2日～平成6年4月1日生まれの方は、誕生日を迎えていなくても受診できます。

●令和5年4月1日及び受診当日に、組合員、組合員の被扶養者、任意継続組合員又は任意継続組合員の被扶養者の資格がある方

※今年度75歳の誕生日を迎えるなど、年度途中で当共済組合の資格を喪失する場合は、資格を喪失する前に受診を終えてください。

※後期高齢者等短期組合員の方は、75歳以上でも人間ドックを受診できます。

●同じ年度内に特定健診、巡回女性被扶養者健診を受診されていない方

※年度内に1回のみ受診でき、同じ年度に2回以上受診することはできません。

○妊娠されている方(疑いを含む。)や慢性疾患等で治療中の方は、主治医とご相談ください。

○脳ドック…38・43・48・53・58・63歳の組合員、被扶養者(任意継続組合員及びその被扶養者を除く。)の希望者

○人間ドックの追加検査 ・骨粗しょう症検査……………30歳以上の希望者

・C型肝炎ウイルス(HCV抗体)検査……………40歳以上の希望者

・前立腺がん(PSA)検査……………50歳以上の男性希望者

○婦人科検診 ・乳がん検査……………30歳以上の女性

・子宮がん検査…20歳以上の女性

※婦人科検診は、単独、もしくは人間ドック及び特定健診との組合せでも受けられます。

受診できる期間

令和5年4月1日から令和6年3月31日まで

受診できる場所

22～23ページの人間ドック等健診施設一覧の中から選択してください。

※人間ドック等健診施設一覧にない施設での受診は、全額自己負担となります。

特定健診や巡回女性被扶養者健診の実施機関と間違えないようにご注意ください。



自己負担金

◆人間ドック …………… 8,000円～12,000円(施設ごとに検査費用は異なります。25ページ参照。)

ただし、定点(30・35歳)の組合員(任意継続組合員を除く)の方は4,000円～8,000円(東山内科・東山健康管理センター又は愛知三の丸クリニックで受診される場合は、自己負担金はありません。)。定点(30・35・40・45・50・55・60歳)の被扶養者(任意継続組合員の被扶養者を除く)の方は6,000円～10,000円となります。

※任意継続組合員及びその被扶養者の方は、定点の扱いがありません。

◆脳ドック・人間ドックセット … 18,000円～24,000円(施設ごとに検査費用は異なります。25ページ参照。)

◆脳ドック(単独) … 9,000円～20,000円(施設ごとに検査費用は異なります。25ページ参照。)

(ただし、40歳以上の方は、脳ドック(単独)のみでは特定健診の項目を満たしていないため、特定健診、巡回女性被扶養者健診、人間ドックのいずれかを併せて受診してください。)

◆人間ドックの追加検査 …………… ・骨粗しょう症検査 800円

・C型肝炎ウイルス(HCV抗体)検査 600円

・前立腺がん(PSA)検査 600円

◆婦人科検診(単独受診可能)… 一部施設を除き、負担免除(複数の検査項目を実施する施設は自己負担金が必要となります。自己負担金の詳細は2ページをご覧ください。)

健診項目

24ページをご覧ください。また、3ページの「健診項目の比較」も参考にしてください。

人間ドック等受診の流れ

1 受診の予約申込

受診を希望する日の**10日前**までに、本人が直接健診施設に電話又は口頭で申込んでください。

申込みに際しては、組合員証、組合員被扶養者証、任意継続組合員証又は任意継続組合員被扶養者証を手元に用意し、「名古屋市職員共済組合の組合員又は被扶養者」であることをはっきりと申し出てください。この申し出がないと全額自己負担となりますので、ご注意ください。

家族(被扶養者)	令和〇〇年〇〇月〇〇日交付	01
名古屋市職員共済組合 組合員被扶養者証		
記号	NGY	1034567
氏名	共済	性別 女
組合員氏名	〇〇 A夫	
生年月日	〇〇年〇〇月〇〇日	
認定年月日	令和〇〇年〇〇月〇〇日	
発行機関所在地	名古屋市中区三の丸三丁目1番1号	
保険者番号	32230310	
名称	名古屋市職員共済組合	
電話番号	052-972-2158	

申込時には健診施設から次のことを確認されます。

- ・受診者氏名と生年月日(年齢)
- ・受診者の連絡先(自宅・携帯電話番号)
- ・組合員証等の番号
- ・受診希望日
- ・受診セットの送付先住所
- ・組合員の氏名と所属の電話番号
- ・過去の受診の有無と前回の受診日
- ・追加検査の希望の有無と内容

※人間ドックと併せて脳ドック、追加検査(骨粗しょう症検査、C型肝炎ウイルス検査、前立腺がん検査)及び婦人科検診を希望される場合は、その旨を健診施設へお申し出ください。なお、特定健診と併せて脳ドック及び婦人科検診を希望される場合は、健診施設によっては、同日に受診できない場合があります。

※予約の段階でも複数の申込みをしないでください。

予約後の取消や日程変更などは、直接受診予定の健診施設へ連絡してください。

※「当日特定保健指導を実施する健診施設」については、年度内であれば通年受診することができますが、「当日特定保健指導を実施しない健診施設」については、40～74歳の方の人間ドック、脳ドック・人間ドックセットの受診可能期間が4月から翌年1月までとなりますのでご注意ください。

該当の健診施設での人間ドック、脳ドック・人間ドックセットの受診をご希望の40～74歳の方は、1月末までに受診ができるように、お早めにご予約をお願いします。

受診予定の健診施設の受診可能期間については、22～23ページをご覧ください。

2 受診セットの受領

予約が確定し受診日が近づいてくると、「申込確認票」を含む受診セットが届きますので、受診案内を確認のうえ、申込書の組合員氏名欄に署名し、受診日に健診施設の窓口に忘れずに提出してください。

3 人間ドック等の受診(持ち物)

受診当日は次のものを持参し、受診してください。

- 組合員証・組合員被扶養者証・任意継続組合員証・任意継続組合員被扶養者証のいずれか1つ
- 申込確認票
- 受診セット
- 自己負担金

4 特定保健指導

「当日特定保健指導を実施する健診施設」で受診した場合、40～74歳の方かつ特定保健指導に該当する方は、健診に引続き、原則、同施設で特定保健指導を受診してください(共済組合が指定する特定保健指導の範囲については自己負担金はありません)。

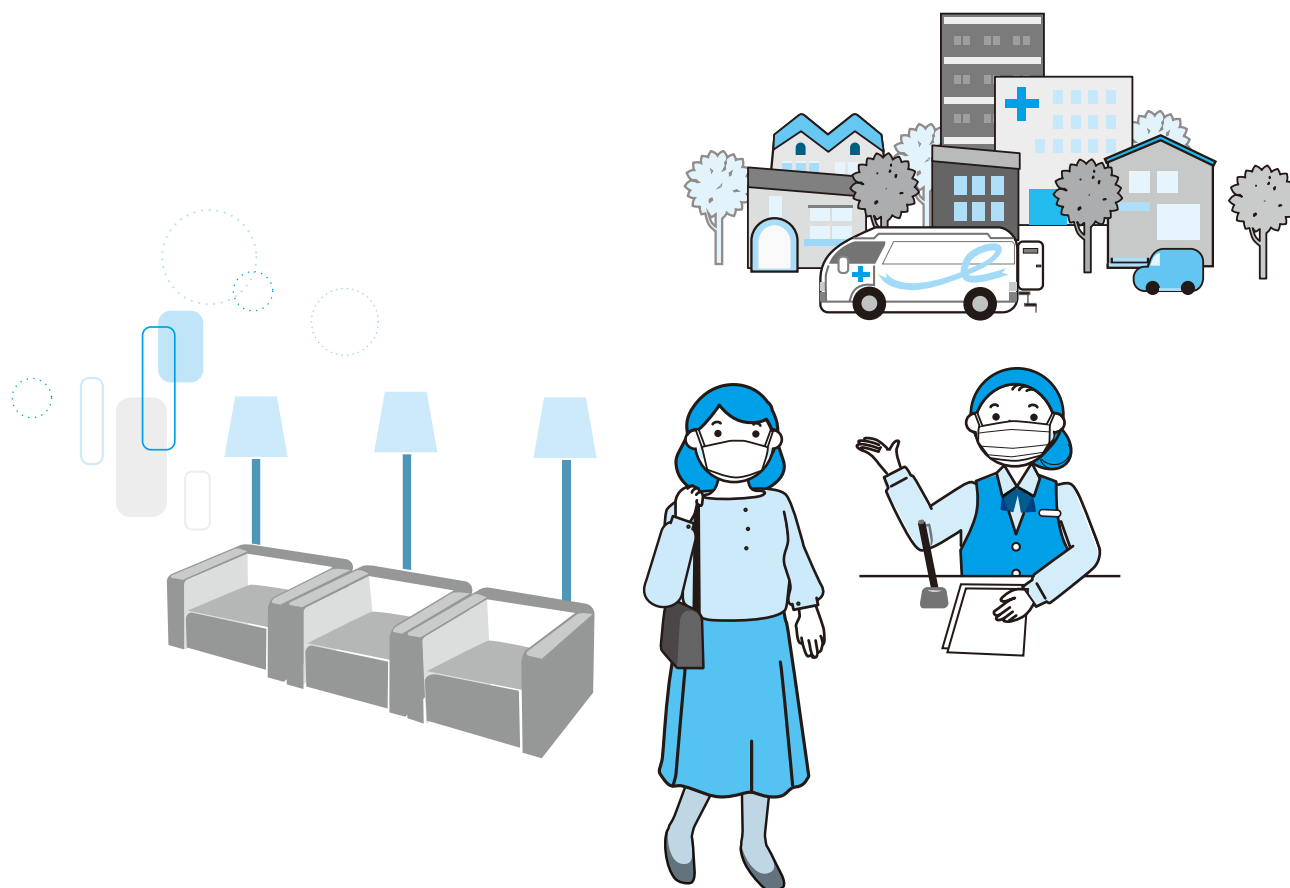
なお、特定保健指導に該当する方のうち、健診施設での特定保健指導を受診されなかった方には、共済組合が健診施設から特定健診項目のデータを受領した後に、特定保健指導利用券を送付します。特定保健指導利用券が送付された場合は、同封されている利用案内にしたがって特定保健指導を受診してください(12ページもご覧ください)。

また、「当日特定保健指導を実施しない健診施設」で受診した場合も、特定保健指導利用券による特定保健指導を実施します。

5 結果通知

受診後、おおむね2～3週間後に、受診した健診施設から健診結果が届きます。

また、共済組合においても健診施設から特定健診項目のデータを受領します。なお、共済組合が受領したデータは、特定健診・特定保健指導・生活習慣病重症化予防事業・集団分析の目的以外に利用することはありません。



人間ドック等健診施設一覧

施設名・住所・電話番号	交通	40~74歳の受診可能期限※
医療法人 オリエンタルクリニック 名古屋市千種区今池一丁目8番5号 052-741-5181	地下鉄「今池」下車 11番出口より徒歩1分	年度末
医療法人 順秀会 東山内科・東山健康管理センター 名古屋市千種区東山通5丁目103番地 (健診予約カスタマーセンター)052-734-2200	地下鉄「東山公園」下車 徒歩1分	年度末
名古屋市医師会 健診センター 名古屋市東区葵一丁目18番14号 052-937-8425	地下鉄「新栄町」下車 2番出口徒歩5分	年度末
一般財団法人 愛知健康増進財団 名古屋市北区清水一丁目18番4号 052-951-3919	名鉄瀬戸線「清水」下車徒歩5分 地下鉄「名古屋城」より シャトルバス又は徒歩(10分)	年度末
医療法人 慶和会 ひまわりクリニック 名古屋市西区則武新町三丁目8番20号 052-571-0801	JR「名古屋」下車徒歩10分、 地下鉄「亀島」下車徒歩3分	年度末
医療法人 松柏会 大名古屋ビルセントラルクリニック 名古屋市中村区名駅三丁目28番12号 大名古屋ビルディング9階 (予約センター)052-821-0090	地下鉄・JR・近鉄「名古屋」、 名鉄「名鉄名古屋」下車徒歩2分、 JR名古屋桜通口より桜通を東に 徒歩2分(ユニモール4番出口すぐ)	年度末
医療法人社団 進興会 ミッドタウンクリニック名駅 名古屋市中村区名駅一丁目1番1号 JPタワー名古屋5階 052-551-1169	JR「名古屋」下車 徒歩1分	年度末
医療法人 土正会 健診センター 栄エンゼルクリニック 名古屋市中区栄五丁目4番12号 052-238-0323	地下鉄「矢場町」下車 1番出口徒歩5分、 無料駐車場完備	年度末
中日新聞社健康保険組合 中日病院 健診センター [脳ドック単独不可] 名古屋市中区丸の内三丁目12番3号 052-961-2496	地下鉄「丸の内」下車1・4番出口より徒歩6分、 地下鉄「久屋大通」下車1番出口より徒歩8分、 市バス栄13系「外堀通」下車徒歩1分	年度末
医療法人 輝山会 名古屋東栄クリニック 名古屋市中区栄二丁目11番25号 052-201-1111	地下鉄「伏見」下車 5番出口徒歩3分	年度末
医療法人 メドック健康クリニック 名古屋市昭和区安田通4丁目3番地 052-752-1125	地下鉄「川名」下車徒歩12分、 市バス「宮裏」下車すぐ	年度末
医療法人 中京クリニカル 名古屋市熱田区白鳥三丁目6番17号 (予約フリーダイヤル)0120-38-0072	地下鉄「熱田神宮伝馬町」1番出口、 市バス「白鳥橋」下車徒歩5分、 名鉄「神宮前」下車徒歩15分	年度末
独立行政法人地域医療機能推進機構 中京病院健康管理センター 名古屋市中区三條一丁目1番10号 052-688-7310	地下鉄「熱田神宮伝馬町」 徒歩20分、 市バス「中京病院」	年度末
医療法人 さくら会 さくら医院 名古屋市緑区鳴子町三丁目49番地23 ナルコス2階 052-892-0200	地下鉄「鳴子北」下車 2番出口より徒歩7分	年度末
岡崎市医師会 はるさき健診センター 愛知県岡崎市針崎町字春咲1番地3 0120-489-545	JR岡崎下車、名鉄バス乗換 「南部地域交流センター」行き 「針崎町」下車徒歩5分	年度末
医療法人社団 順心会 井上病院 愛知県瀬戸市川北町2丁目11番地 0561-76-2300	名鉄瀬戸線「三郷」下車 徒歩15分	年度末
医療法人 あいち健康クリニック 愛知県津島市藤里町2丁目5番地 0567-26-7328	名鉄津島線「津島」下車 徒歩5分	年度末
小牧市民病院健診センター [婦人科自己負担有] 愛知県小牧市常普請1丁目20番地 0568-76-6100	名鉄「岩倉」又は「小牧」下車 名鉄バス乗換「小牧市民病院前」 下車すぐ	年度末
公立西知多総合病院 健診センター 愛知県東海市中ノ池三丁目1番地の1 0562-33-9800	名鉄「朝倉」「太田川」「南加木屋」 「新舞子」から無料シャトルバス	年度末

人間ドック等健診施設一覧

施設名・住所・電話番号	交通	40～74歳の受診可能期限※
国家公務員共済組合連合会 東海病院東海健康管理センター 名古屋市千種区千代田橋一丁目1番1号 052-711-6131(「東海健康管理センター」とお伝えください)	地下鉄「茶屋ヶ坂」下車 徒歩7分	1月末
医療法人 松柏会 国際セントラルクリニック 名古屋市中村区那古野一丁目47番1号 名古屋国際センタービル10階 (予約センター)052-821-0090	市バス・地下鉄「国際センター」 下車すぐ、 JR「名古屋」下車徒歩7分	1月末
地方職員共済組合愛知県支部 愛知三の丸クリニック 名古屋市中区三の丸三丁目2番1号 052-950-0500	地下鉄「名古屋城」、 名鉄「東大手」、 基幹バス「市役所」下車徒歩3分	1月末
医療法人 鹿志会 エルズメディアケア名古屋 [女性専用施設] 名古屋市中区栄二丁目1番1号 日土地名古屋ビル3階 052-737-6500	地下鉄「伏見」下車 4・5番出口徒歩1分	1月末
医療法人 につき会 につきクリニック石川橋 名古屋市長和区檀溪通5丁目26番地 052-831-2211	地下鉄「川名」下車 徒歩13分	1月末
医療法人 生生会 まつかげ予防医学・健診センター 名古屋市中川区打出二丁目347番地 052-352-3250	市バス「打出町」下車 徒歩5分	1月末
公益財団法人名古屋港湾福利厚生協会 臨港病院 健康管理センター 名古屋市港区名港二丁目9番43号 052-659-2221	地下鉄「名古屋港」下車 2番出口徒歩5分	1月末
医療法人 名翔会 名古屋セントラルクリニック 名古屋市長区千電通7丁目16番地の1 (予約センター)052-821-0090	市バス「千電通7丁目」下車 徒歩1分、 JR「笠寺」下車徒歩3分	1月末
医療法人 につき会 守山につき病院 名古屋市長山区守山二丁目18番22号 052-793-3101	市バス「守山」下車 徒歩5分	1月末
医療法人 あいほく 愛北ハートクリニック 愛知県一宮市千秋町加納馬場字清水77 0586-81-0555	名鉄犬山線「布袋」下車 徒歩19分	1月末
医療法人社団 喜峰会 東海記念病院 健康管理センター 愛知県春日井市廻間町大字大洞681番地47 0568-93-0100	JR「高蔵寺」下車、名鉄バス乗換 「坂下5丁目」下車徒歩3分 (送迎バスあり)	1月末
医療法人 大医会 日進おりど病院 予防医学推進・研究センター 愛知県日進市折戸町西田面110番地 0561-73-3030	名鉄豊田線「日進」より徒歩12分、 くるりんバス(日進市巡回バス) 「おりど病院」バス停すぐ	1月末
医療法人 名翔会 和合セントラルクリニック 愛知県愛知郡東郷町大字春木字白土1番地の1884 (予約センター)052-821-0090	地下鉄「赤池」から車で10分、 名鉄バス「東白土」下車徒歩10分	1月末
医療法人 坦水会 操健康クリニック 岐阜県岐阜市藪田南一丁目4番20号 058-276-3131	JR「岐阜」下車、岐阜バス乗換 「県庁」行きで15分 「江添」下車すぐ	1月末
四日市羽津医療センター 健康管理センター [婦人科自己負担有] 三重県四日市市羽津山町10番8号 059-331-1211	近鉄「阿倉川」下車、 徒歩8分	1月末
医療法人社団 神州 日比谷公園健診クリニック 東京都港区新橋一丁目18番1号 航空会館4階 03-3595-0781	都営地下鉄「内幸町」徒歩1分、 JR「新橋」徒歩5分	1月末

※40～74歳の方の受診可能期間は、人間ドック受診当日の特定保健指導への対応状況によって、健診施設ごとに異なりますのでご注意ください。

なお、40歳未満及び75歳以上の方は全ての健診施設で通年受診できます。また、「脳ドック単独」及び「婦人科検診」のみに限っては、40～74歳の方も通年受診できます。

健診施設別自己負担金一覧

施設名(略称)	人間ドック 一般	人間ドック 定点(組合員)	人間ドック 定点(被扶養者)	脳ドック 単独	人間ドックと 脳ドックの セット	子宮がん 検査	乳がん 検査
オリエンタルクリニック	10,000円	6,000円	8,000円	—	—	0円	0円
東山内科・東山健康管理センター	8,000円	0円	6,000円	—	—	0円	0円
名古屋市医師会健診センター	10,000円	6,000円	8,000円	12,000円	22,000円	0円	0円
愛知健康増進財団	11,000円	7,000円	9,000円	20,000円	24,000円	0円	0円
ひまわりクリニック	10,000円	6,000円	8,000円	10,000円	18,000円	0円	0円
大名古屋ビルセントラルクリニック	9,000円	5,000円	7,000円	18,000円	24,000円	0円	0円
ミッドタウンクリニック名駅	10,000円	6,000円	8,000円	16,000円	22,000円	0円	0円
栄エンゼルクリニック	10,000円	6,000円	8,000円	9,000円	19,000円	0円	0円
中日病院 健診センター	10,000円	6,000円	8,000円	—	23,000円	0円	0円
名古屋東栄クリニック	10,000円	6,000円	8,000円	—	—	0円	0円
メドック健康クリニック	8,000円	4,000円	6,000円	11,000円	18,000円	0円	0円
中京クリニカル	10,000円	6,000円	8,000円	13,000円	22,000円	0円	0円
中京病院 健康管理センター	9,000円	5,000円	7,000円	20,000円	24,000円	0円	0円
さくら医院	9,000円	5,000円	7,000円	—	—	0円	0円
岡崎市医師会はるさき健診センター	12,000円	8,000円	10,000円	11,000円	23,000円	0円	0円
井上病院	10,000円	6,000円	8,000円	—	—	0円	0円
あいち健康クリニック	10,000円	6,000円	8,000円	—	—	0円	0円
小牧市民病院 健診センター	10,000円	6,000円	8,000円	15,000円	21,000円	2,800円※1	3,600円※1
公立西知多総合病院	11,000円	7,000円	9,000円	9,000円	20,000円	0円	0円
東海病院 東海健康管理センター	12,000円	8,000円	10,000円	16,000円	22,000円	0円	0円
国際セントラルクリニック	9,000円	5,000円	7,000円	—	—	0円	0円
愛知三の丸クリニック	10,000円	0円	8,000円	—	—	—	—
エルズメディケア名古屋	9,000円	5,000円	7,000円	—	—	0円	0円
いつきクリニック石川橋	10,000円	6,000円	8,000円	—	—	—	—
まつかげ予防医学・健診センター	11,000円	7,000円	9,000円	—	—	—	0円
臨港病院	8,000円	4,000円	6,000円	17,000円	18,000円	0円	0円
名古屋セントラルクリニック	9,000円	5,000円	7,000円	18,000円	24,000円	0円	0円
守山いつき病院	10,000円	6,000円	8,000円	13,000円	22,000円	—	—
愛北ハートクリニック	11,000円	7,000円	9,000円	—	—	—	—
東海記念病院	9,000円	5,000円	7,000円	13,000円	18,000円	0円	0円
日進おりど病院予防医学推進・研究センター	10,000円	6,000円	8,000円	9,000円	18,000円	0円	0円
和合セントラルクリニック	9,000円	5,000円	7,000円	—	—	0円	0円
操健康クリニック	10,000円	6,000円	8,000円	12,000円	21,000円	0円	0円
四日市羽津医療センター	10,000円	6,000円	8,000円	12,000円	23,000円	1,700円	0円
日比谷公園健診クリニック	12,000円	8,000円	10,000円	—	—	0円	0円

※ 人間ドックの追加検査の自己負担金については、全ての施設で同額です(骨粗しょう症検査800円、C型肝炎ウイルス検査600円、前立腺がん検査600円。)
 ※1 小牧市民病院で子宮がん検査と乳がん検査を併せて受診した場合、自己負担金は6,300円です。

共済組合ニュースをお読みください

お問合せ Tel.052-972-2157

共済組合ニュース(4月、5月、7月、9月、11月、1月、2月、3月の15日発行。任意継続組合員を除く各組合員配付)では共済組合からのお知らせを随時ご案内しています。被扶養者の皆様もぜひご覧ください。また、共済組合のホームページには、バックナンバーも含めて共済組合ニュースが掲載されていますので、ご利用ください。

名古屋市職員共済組合のホームページについて

お問合せ Tel.052-972-2157

<https://www.nagoyashi-kyosai.com>

上記URLからご覧いただけます。この冊子でご紹介している健診についてのもっと詳しいお知らせ、共済組合からのご案内、共済組合ニュースなどが掲載されています。役に立つ情報が盛りだくさんですので、インターネットが利用できる環境の方は、ぜひご覧ください。

※一部のページをご覧いただく際、

「ユーザー名」と「パスワード」の入力が必要となります。

ユーザー名(半角大文字)	パスワード(数字)
NGY	0310

※ホームページは、インターネットのほか、名古屋市役所内のイントラネットにも掲載しています。ご家庭でインターネットがご利用になれない場合、職員の方に職場でイントラネットをご覧いただき、内容を確認してもらうこともできます。※ホームページは、パソコンからのご利用を想定して作成されています。携帯電話やスマートフォンでのご利用には対応できない場合がありますのでご注意ください。

すこやかダイヤル24

お問合せ Tel.052-972-2157
ご利用いただけるのは、組合員、被扶養者の方に限ります。

フリーダイヤル

24時間

なごやし



0120-24-7584

※番号非通知での利用はできません。



相談内容の詳細や氏名は、共済組合にも知らされません。安心してご利用ください。

電話健康相談(からだに関する相談)



電話相談

24時間・年中無休



健康相談	日常生活での「体の不調」や「健康保持・増進」に関する相談
医療相談	病気に関する説明や治療・検査などに関する相談
介護相談	介護を受ける方、される方のさまざまな不安についての相談
育児相談	妊娠・出産・育児などの相談
医療機関情報	専門医情報や夜間休日医療機関などの紹介

メンタルヘルス相談 (こころに関する相談)

スポットカウンセリング(予約不要です。)

電話相談

9:00~22:00
年中無休

WEB相談

24時間・年中無休
返信に数日を要します

継続カウンセリング

(同一カウンセラーが対応します。)

継続カウンセリング

面談・オンライン面談・
電話継続カウンセリングの中から
いずれか1つを初回利用時に
選択していただきます。

完全予約制・年5回まで無料

▼継続カウンセリング予約受付方法

電話

月~金 9:00~21:00
土 9:00~16:00

(日・祝・12/31~1/3を除きます。)

Web

24時間・年中無休

(受付後、日程調整の連絡が入ります。)

Webサイト

<https://consult.t-pec.co.jp/service/47fb08>

詳しくは、共済組合ホームページ(トップページ) > (保健事業) > (24時間電話健康相談(すこやかダイヤル24)) をご覧ください。

名古屋市職員共済組合

〒460-8508

名古屋市中区三の丸三丁目1番1号

令和5年6月 発行